

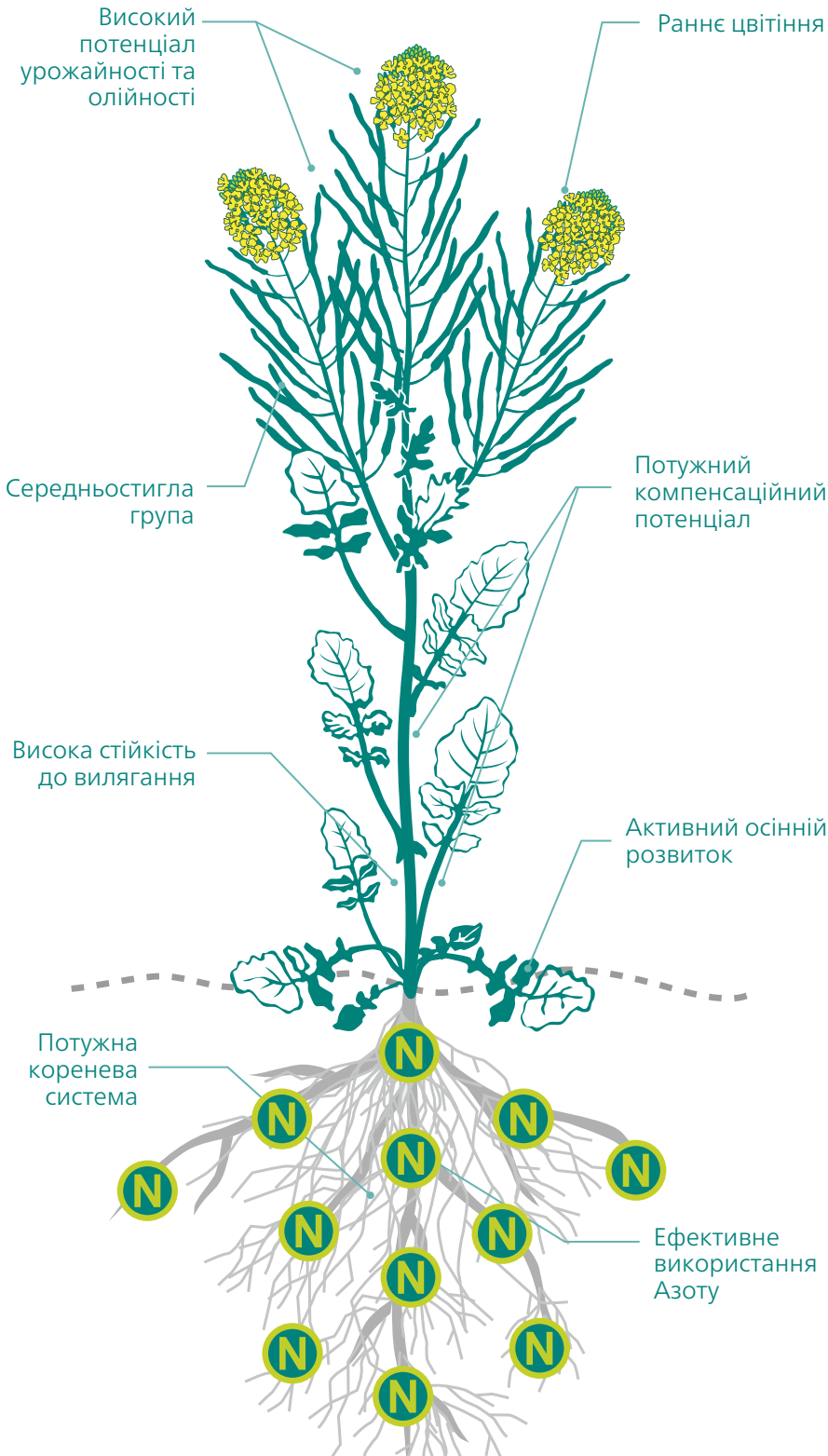
озимий ріпак

Нова зірка в системі Clearfield®

МАТРИКС КЛ НОВИЙ

00-ГІБРИД

Вихід на ринок Матрікс КЛ - це значний прорив у селекційному процесі. Гібрид значно розширює можливість вирощування культури озимого ріпаку в сівозміні господарств. Генетична стійкість до жовтого вірусу турнепсу TuYV забезпечує безперешкодний транспорт асимілянтів у процесі фотосинтезу, RLM7 стійкість до фомозу дає можливість висіву у короткоротаційних сівозмінах, а PSR стійкість до розтріскування стручків зберігає врожай у період дозрівання. МАТРИКС КЛ характеризується потужним осіннім розвитком. Сильна коренева система забезпечує ефективне використання запасів вологи та елементів живлення. Завдяки цьому гібрид став лідером по врожайності у системі внутрішніх Clearfield випробувань компанії ДСВ.



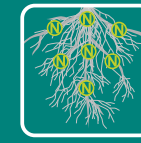
Стійкість до жовтого вірусу турнепсу TuYV



Clearfield



Стійкість до розтріскування стручків PSR



N-Efficiency

ВРОЖАЙ І ЯКІСТЬ



СТІЙКОСТІ



СТРОК ПОСІВУ



ПОТРЕБА В РЕГУЛЯТОРАХ РОСТУ



АГРОНОМІЧНІ ХАРАКТЕРИСТИКИ



РЕКОМЕНДОВАНИЙ ДЛЯ ВИРОЩУВАННЯ

