



ГІБРИД КУКУРУДЗИ

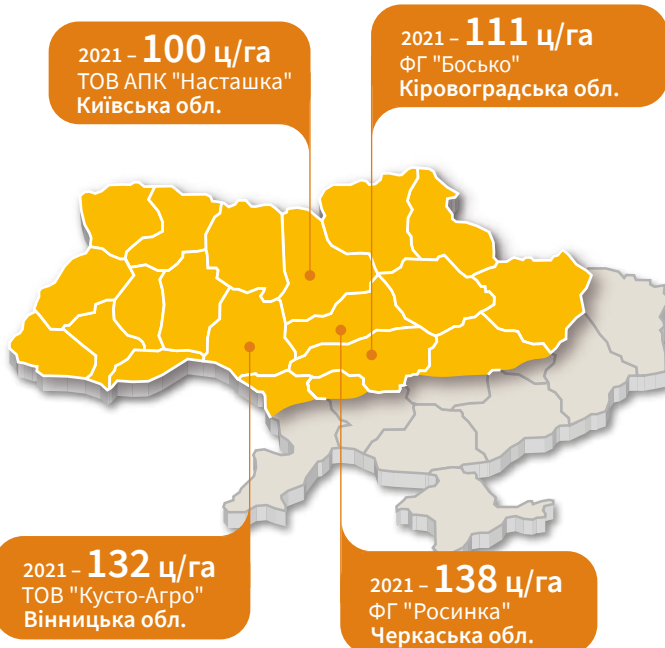
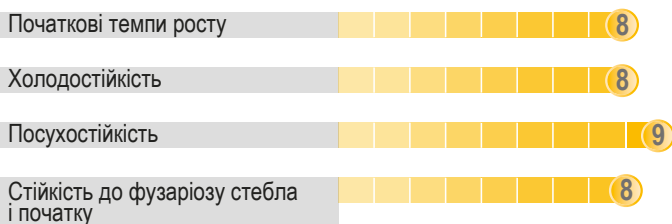
РЖТ МОТОРІККС

stressless
H₂O ЕФЕКТИВНІ
ГІБРИДИ

ФАО 290

Тип зерна зубовидний
Тип гібриду помірно інтенсивний
Висота рослини середня

- Високий потенціал урожаю
- Лідер у своїй групі стиглості
- Толерантний до посухи
- Швидкий стартовий ріст
- Висока стійкість до вилягання



Рекомендована густина рослин/га на момент збирання:

	Полісся	65–70	тис.
	Лісостеп	62–68	тис.
	Південний Лісостеп	62–68	тис.
	Степ	45–50	тис.



Рекомендовані строки посіву:

Оптимально ранній	8–10 °C
Оптимальний	10–12 °C
Оптимально пізній	12–14 °C