



СИ Орфеус

ФАО 360



ОСНОВНІ ХАРАКТЕРИСТИКИ

- ✓ Добре адаптований для посушливих умов
- ✓ Швидка вологовіддача зерна під час дозрівання
- ✓ Еректоїдне розташування листків
- ✓ Потужна коренева система і міцне стебло
- ✓ Високий потенціал урожайності

РЕКОМЕНДОВАНА ГУСТОТА РОСЛИН НА ПЕРІОД ЗБИРАННЯ

Достатнє зволоження — 70–80 тис./га
Нестійке зволоження — 60–70 тис./га
Недостатнє зволоження — 45–55 тис./га

ВИСОКИЙ РІВЕНЬ УРОЖАЙНОСТІ
В СТРЕСОВИХ УМОВАХ

Група стиглості
СЕРЕДНЬОСТИГЛИЙ

Використання
ЗЕРНО, СИЛОС

Тип зерна
ЗУБОПОДІБНИЙ

Тип адаптивності
СЕРЕДНЬОПЛАСТИЧНИЙ

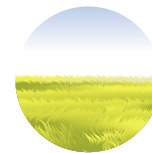
РЕКОМЕНДАЦІЇ З ВИРОЩУВАННЯ

- ✓ Придатний для вирощування за мінімального обробітку ґрунту
- ✓ Рекомендовано оптимально ранні терміни сівби (за температури +9...12 °С на глибині загортання насіння)

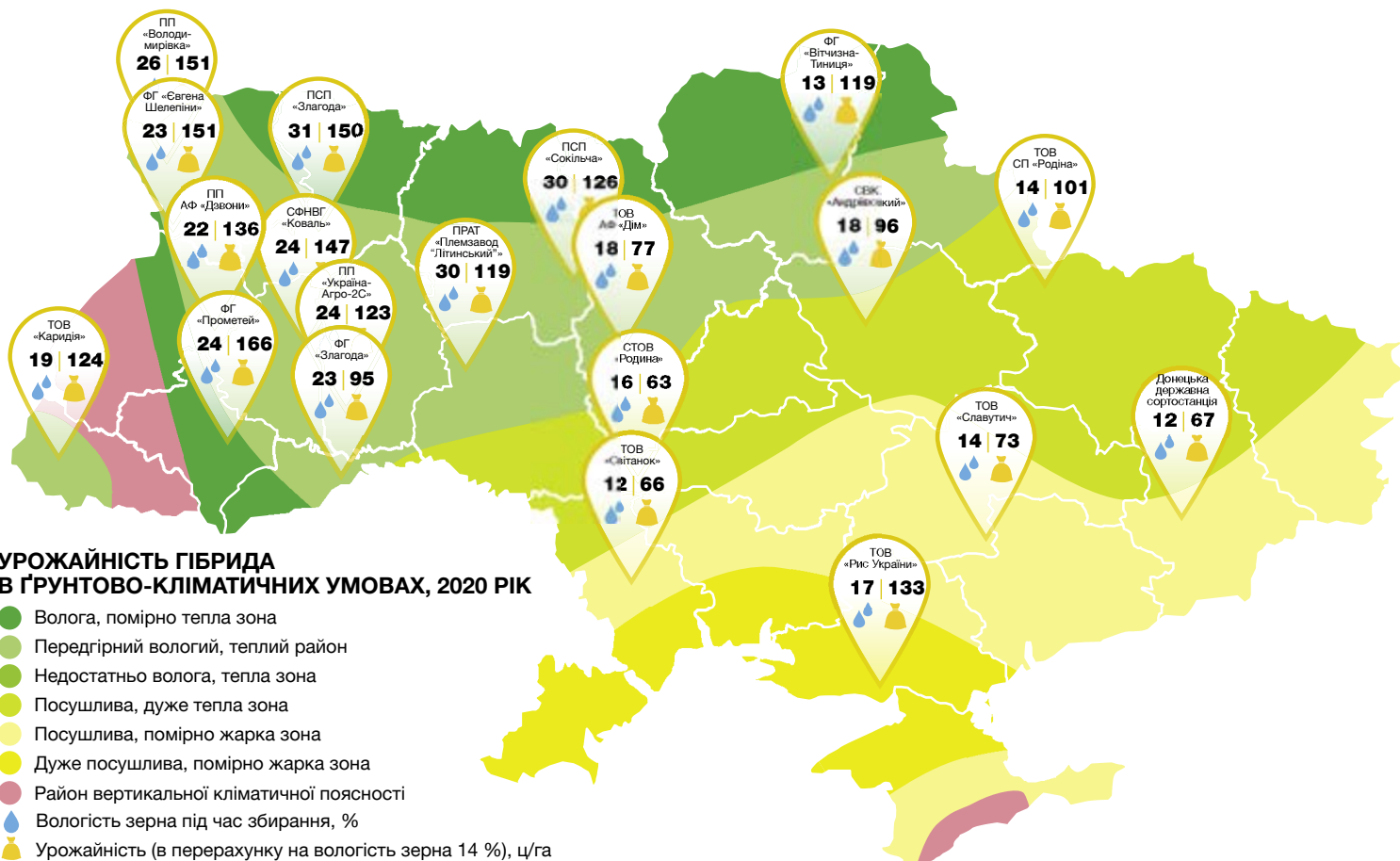
РЕКОМЕНДОВАНА ЗОНА ВИРОЩУВАННЯ



Лісостеп



Степ



ОЦІНКА ОЗНАК

☀️ Холодостійкість		8
☀️ Посухостійкість	7	
💧 Вологовіддача		8
🌱 Темп початкового росту		8

ТОЛЕРАНТНІСТЬ

До кореневих і стеблових гнилей		9
До пухирчастої сажки		9

1 — дуже низька

9 — дуже висока

