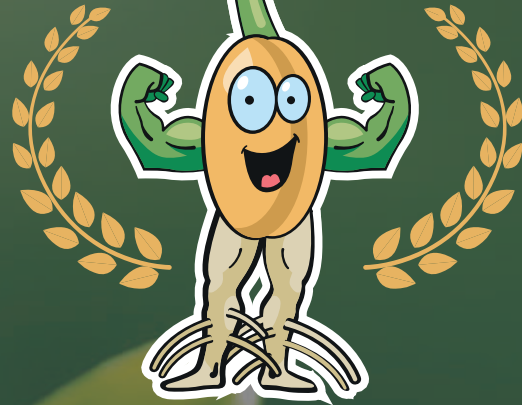




ЕРІДОН[®]
СПІВПРАЦЯ, ЯКА ГАРАНТУЄ УСПІХ

AVENTRO 

ЕРАЙЗ
РЕГУЛЯТОР РОСТУ РОСЛИН



ЕРАЙЗ, Р

**ВИСОКИЙ СТАРТ З ПЕРШИХ ДНІВ
ЖИТТЯ РОСЛИНИ**



СКЛАД:

Брасинолід	0,0032 %
Гіберелінова кислота (GA ₃)	0,0010 %
1Н-індол-3-бутанова кислота	0,0120 %
Цинк (Zn)	0,5000 %
Інертні інгредієнти (екстракт морських водоростей)	99,4838 %

ОСНОВНІ ХАРАКТЕРИСТИКИ:

Хімічна група: біостимулятори, регулятори росту

Препаративна форма: розчин

Норма витрати робочої рідини: 10 л/т; 100–700 л/га

Упаковка: 10 л каністра

Ерайз, Р – регулятор росту з мультикомпонентною формулою на основі фітогормонів для стимуляції розвитку рослин з перших моментів проростання насінини

ГОЛОВНІ ПЕРЕВАГИ:

- В Ерайз, Р містяться гормони трьох груп – ауксини, гібереліни та брасиноліди. Ці групи гормонів мають різну дію на рослину, але в цілому вони діють синергічно – допомагають один одному. Препарати на основі натуральних гормонів зазвичай містять різні групи цих речовин, з домінуванням одної з них, але інші з них також присутні і мають протилежну дію. Ерайз, Р був розроблений для того, щоб усі гормони працювали в одному напрямку

- Гормони в Ерайз, Р є синтетичними, і з точки зору обробки насіння та технологічності у системі вирощування культур це є перевагою – синтетичні гормони є більш стійкими, це забезпечує не тільки довший термін зберігання препарату, вищу сумісність у бакових сумішах, довший ефект від гормонів. Синтетичні гормони зберігають в рослинах свою активність довший час

- Застосування синтетичних гормонів дозволяє гарантувати точний склад препарату та певний відсоток діючих речовин. Особливо це важливо для брасинолідів, оскільки ці сполуки містяться в рослинах у дуже низьких концентраціях. Тому, на відміну від Ерайз, Р, у випадку з препаратами на основі натуральних гормонів важко казати про гарантований вміст брасинолідів

- Ерайз, Р може бути застосований як для обробки насіння, так і по вегетації, що робить його універсальним стимулятором