



СИ Паскала



ОСНОВНІ ХАРАКТЕРИСТИКИ

ВМІСТ ОЛІЇ  **до 52 %**

ВИСОТА РОСЛИН  **Середня***

СТІЙКІСТЬ ДО ВОВЧКА  **A-G****

- ✓ Високоврожайний гібрид помірно-інтенсивного типу з високою початковою енергією росту
- ✓ Високий потенціал урожайності
- ✓ Пластичний до різних способів обробітку ґрунту

* Залежно від вологозабезпечення

** Після раси F — толерантність

СТАБІЛЬНО ВИСОКА ВРОЖАЙНІСТЬ
ТА СТІЙКІСТЬ ДО ВОВЧКА І ХВОРОБ

Група стиглості
СЕРЕДНЬОСТИГЛИЙ

Використання
ЛІНОЛЕВИЙ

Напрямок вирощування
КЛАСИЧНИЙ

Тип адаптивності
ПОМІРНО-ІНТЕНСИВНИЙ

РЕКОМЕНДОВАНА ГУСТОТА РОСЛИН НА ПЕРІОД ЗБИРАННЯ

Достатнє зволоження — 50–55 тис./га

Нестійке зволоження — 50–55 тис./га

Недостатнє зволоження — 40–45 тис./га

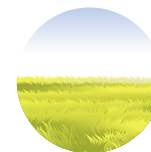
РЕКОМЕНДОВАНА ЗОНА ВИРОЩУВАННЯ



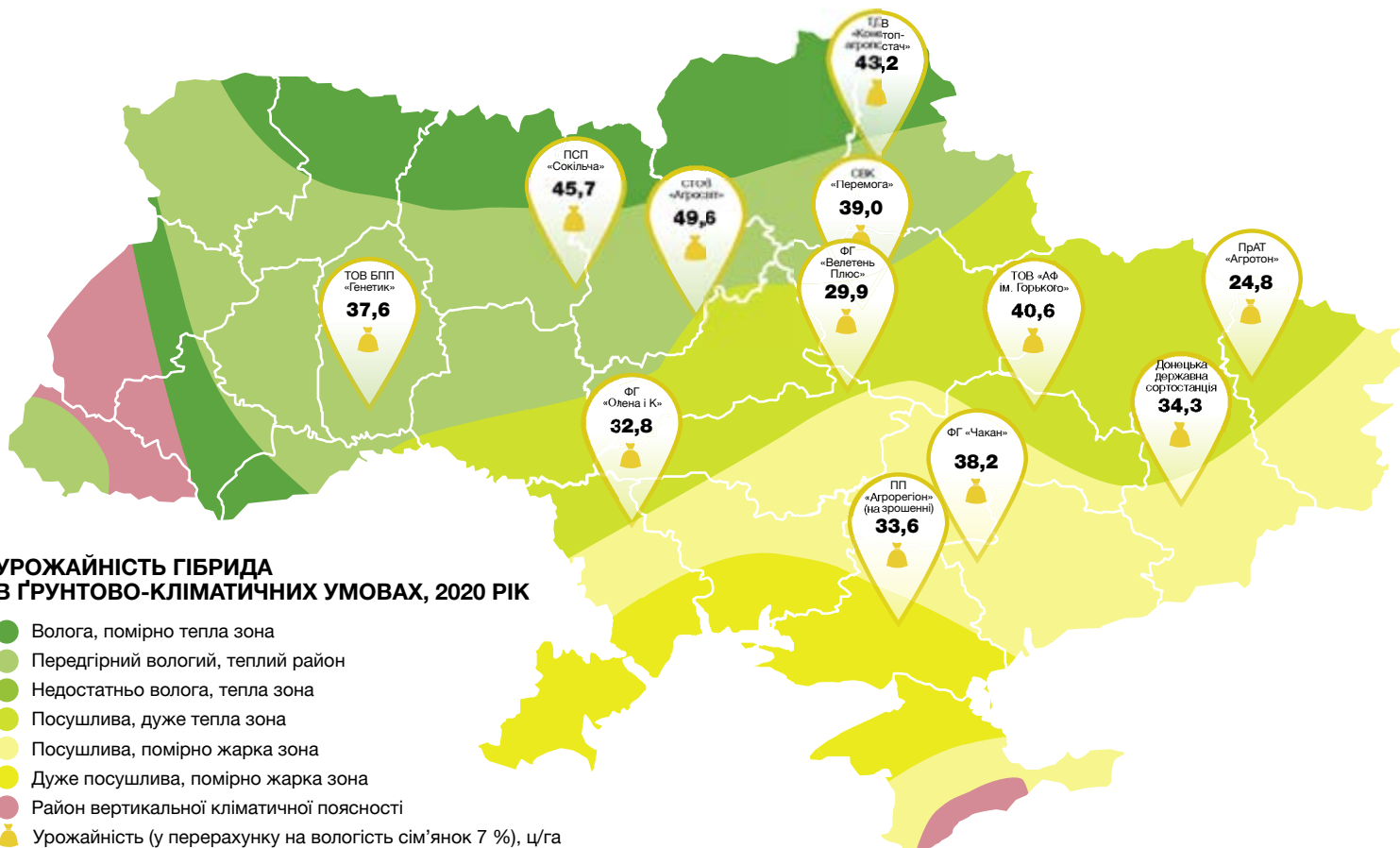
Полісся



Лісостеп



Степ
(Центральний,
Північний)



ОЦІНКА ОЗНАК

Потенціал урожайності			9
Початкові темпи росту		8	
Стабільність урожаю			9
Посухостійкість		8	
Адаптивність до термінів посіву	Середні (оптимальні)		

ТОЛЕРАНТНІСТЬ

Комплексна толерантність до хвороб		8	
Толерантність до фомопсису		8	
Толерантність до склеротиніозу		8	

1 — дуже низька

9 — дуже висока

